

## Articoli Cabineo



Articoli Cabineo	Art.No.
Cabineo Starterset, Cabineo 8 + 12 (40 pz. cad.), incl. Cabineo bit esagonale e coprifori (40 pz.) Cabineo .....	<b>186305</b>
Cabineo 8, per divisori centrali da 16 mm, 500 pezzi .....	<b>186310</b>
Cabineo 8, per divisori centrali da 16 mm, 2000 pezzi .....	<b>186311</b>
Cabineo 12, 500 pezzi .....	<b>186320</b>
Cabineo 12, 2000 pezzi .....	<b>186321</b>
Utensile Cabineo con manico .....	<b>256300</b>
Insero esagonale Cabineo .....	<b>276312</b>
Punta Cabineo Ø 15 mm.....	<b>136312</b>
Fresa Cabineo Ø 10 mm.....	<b>136310</b>
Fresa Cabineo Ø 12 mm.....	<b>136311</b>

Coprifori Cabineo	Art.No.
Plastica, RAL 9003 bianco segnale, 100 pezzi .....	<b>186350S</b>
Plastica, RAL 9003 bianco segnale, 2000 pezzi .....	<b>186351S</b>
Plastica, RAL 9018 bianco papiro, 100 pezzi .....	<b>186350P</b>
Plastica, RAL 9018 bianco papiro, 2000 pezzi .....	<b>186351P</b>
Plastica, RAL 7040 grigio finestra, 100 pezzi .....	<b>186350F</b>
Plastica, RAL 7040 grigio finestra, 2000 pezzi .....	<b>186351F</b>
Plastica, RAL 1011 beige marrone, 100 pezzi .....	<b>186350B</b>
Plastica, RAL 1011 beige marrone, 2000 pezzi .....	<b>186351B</b>
Plastica, Grigio topo RAL 7005, 100 pezzi.....	<b>186350A</b>
Plastica, Grigio topo RAL 7005, 2000 pezzi.....	<b>186351A</b>

**Ordinare gratuitamente** Azienda  
 Campione giunto/flyer  
 E-Newsletter

Compilare, fotografare e inviare via e-mail all'indirizzo: [cabineo@lamello.com](mailto:cabineo@lamello.com)  
 Indirizzo  
 CAP / Località  
 Paese  
 E-Mail

Sede Centrale:  
**Lamello AG**  
 Verbindungstechnik  
[info@lamello.com](mailto:info@lamello.com)  
[www.lamello.com](http://www.lamello.com)

Filiale Italiana:  
**Lamello S.r.l.**  
 Tecnica di assemblaggio  
[info@lamello.it](mailto:info@lamello.it)  
[www.lamello.it](http://www.lamello.it)

Art.No. 986300IT

## Video Cabineo



Lavorazione esclusivamente sul piano



Unico pezzo e premontato



Elevata forza di serraggio



Integrazione successiva di ripiani fissi



Nessuna foratura per spine



Assemblaggio rapido



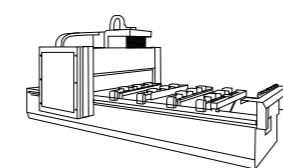
Pannelli a partire da 12 mm di spessore



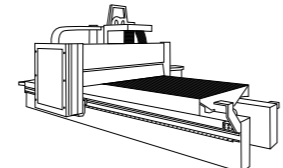
Semplice, rapida e stabile

## Lavorazione con tutte le macchine CNC

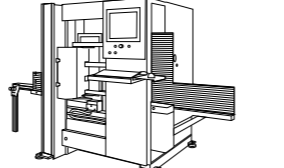
Il Cabineo può essere inserito tramite foratura o fresatura



Centri di lavorazione CNC con **console**



Centri di lavorazione CNC con **tecnologia Nesting**



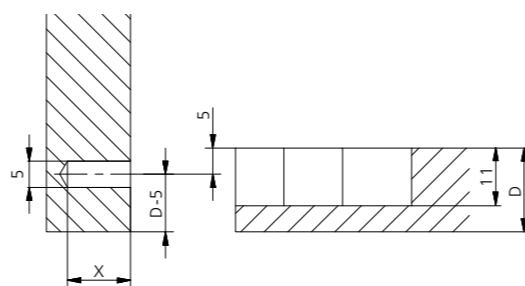
Centri di lavorazione CNC **verticali**

Lavorazione: **lato**

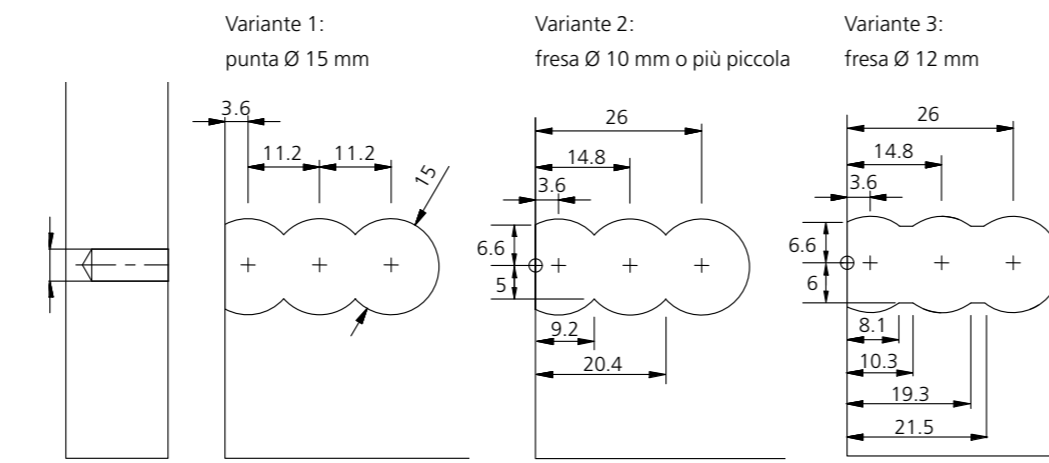
Punta Ø 5 mm  
 (HPL -> Ø 5.5 mm)

Cabineo 8: X = 8 mm  
 (vite nera)

Cabineo 12: X = 12 mm  
 (vite con nichel)



Lavorazione: **basamento / ripiano / cappello**



Download CAD



[www.cabineo.it](http://www.cabineo.it)

«*La nuova giunzione Cabineo è semplicemente geniale! Il risparmio di tempo dall'elaborazione fino al montaggio ci ha conquistati tutti fin da subito.*»

*Meinrad Keusch, direttore e membro del Consiglio di Amministrazione, Ruepp Schreinerei AG di Sarmenstorf, Svizzera*



**Lamello**

## Cabineo



Giunto rapido per forme libere ad angolo retto con lavorazione esclusivamente sul piano e massimo serraggio



*Cabineo la giunzione CNC del futuro! Semplice, rapida e stabile*



[www.cabineo.it](http://www.cabineo.it)

*E' il desiderio di tutti gli operatori del settore avere:*

- Tempi di lavorazione più rapidi
- Minori passaggi di lavorazione
- Volume di trasporto ridotto
- Tempi di montaggio inferiori
- Giunzioni più stabili



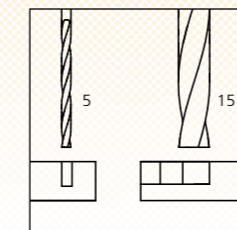
## Vantaggi con Cabineo

### 1. Risparmio di tempo nella produzione

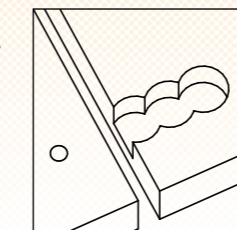


- Ottimizzazione del processo tramite una lavorazione sul piano; nessuna foratura sul bordo
- Solo un cambio di utensile da una punta di 5 mm a una di 15 mm; eliminazione del cambio sulla foratura per le spine
- L'eliminazione della foratura per le spine significa meno forature per ogni giunzione
- Per pannelli da 12 mm di spessore

**Nessun foro per tasselli**  
Solo un cambio di utensile da 5 a 15 mm



**Lavorazione esclusivamente sul piano**  
Per l'impiego su macchine CNC senza forature sul bordo i

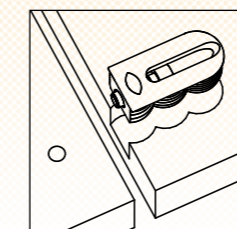


### 2. Risparmio di tempo nel trasporto



- Efficiente premontaggio delle giunzioni singole in fabbrica
- Consegna „flat pack“ con giunzioni premontate
- Nessuna preparazione per la spedizione dei sacchetti di ferramenta
- Rismontabile per il trasporto oppure quando è necessario spostare i ripiani fissi

**Unico pezzo e premontato**  
Nessun sacchetto di ferramenta e montaggio più rapido

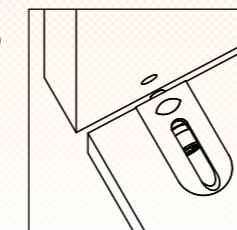


### 3. Risparmio di tempo nel montaggio

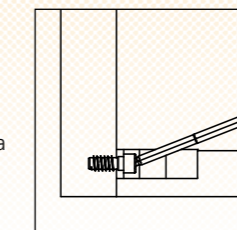


- Giunzione singola senza spina; nessun premontaggio di viti o tasselli nelle parti laterali
- Semplice posizionamento nel foro grazie alla vite sporgente
- Assemblaggio rapido con un avvitatore a batteria
- Integrazione successiva di ripiani fissi o di divisori verticali in una struttura già montata

**Assemblaggio rapido**  
Nessun premontaggio di viti o spine



**Elevata forza di serraggio**  
Giunzioni stabili, con accoppiamento di forza



## A confronto con l'eccentrico



Processo di produzione con Cabineo  
4 lavorazioni sulla superficie  
1 cambio di utensile



Collocamento del Cabineo nel basamento / nel cappello



Preparazione per la spedizione dei pezzi come flat pack



Chiusura con avvitatore a batteria



Processo di produzione con eccentrico  
3 lavorazioni sulla superficie  
2 cambi di utensile



2 forature nei bordi  
1 cambio di utensile



Confezionamento del sacchetto con la ferramenta



Preparazione per la spedizione dei pezzi come flat pack



Inserimento dell'eccentrico nel basamento / nel cappello



Inserimento del perno di regolazione sul lato  
Posizionamento di una spina nel lato



Chiusura con cacciavite

*«Cabineo è ridotto al minimo essenziale. Il suo enorme potenziale diventa più evidente se si considera il suo impatto positivo sull'intera catena di creazione di valore aggiunto.»*

*Jan Fischer, Product Manager, Lamello AG*

